

売却買取物件大募集中!!

ご相談・お見積り等
宅建取引士がすぐに対応します

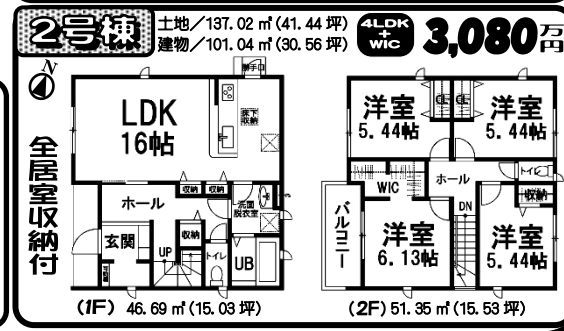
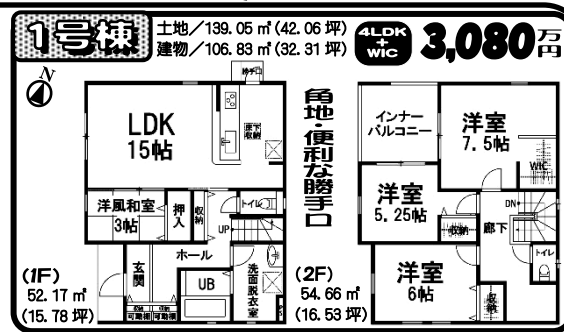
新築分譲住宅

新居町3丁目

●物件概要... *現在造成中*

◎所在地/半田市新居町3丁目68番の一部
◎交通/JR「亀崎」駅 徒歩18分
◎構造/木造 スレート葺 2階建
◎築年月/2023年9月末完成予定
◎駐車場/有(3台可)
◎現況/建築中
◎引渡日/完成後
◎道路/北側幅員約5.9m
西側幅員約8.1m

仲介手数料0円!!

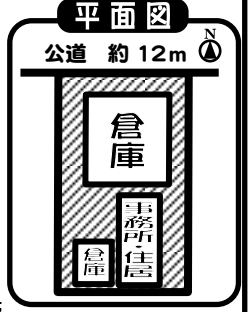


倉庫+事務所付住宅

住吉町2丁目 3,180万円

●物件概要...

◎所在地/半田市住吉町2丁目
◎交通/名鉄「半田口」駅 徒歩10分
◎敷地面積/329.72㎡(99.74坪)
◎地目/宅地 ◎用途地域/準工業地域
◎建ぺい率/60% ◎容積率/200%
◎引渡日/応相談 ◎現況/使用中
◎駐車場/有
◎道路/北側幅員約12m
◎築年月/倉庫:昭和62年(1987年)8月新築
事務所・倉庫・住宅:昭和57年(1982年)3月新築
◎専有面積/倉庫:1F 102.96㎡ 2F 57.60㎡
事務所・倉庫・住宅:1F 56.70㎡ 2F 56.70㎡
◎構造/倉庫:鉄骨造スレート葺 2階建
事務所・倉庫・住宅:軽量鉄骨造スレート葺 2階建
その他/木造平家倉庫未登記 26.44㎡(7.99坪)有り 土地約99坪!!

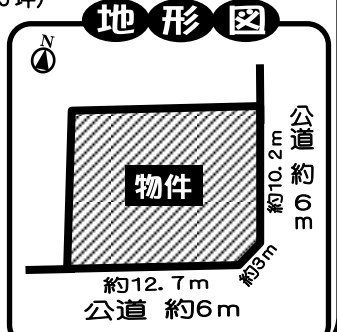


売地 東南角地!!眺望良好!!

のぞみが丘3丁目 1,797万円

●物件概要...

◎所在地/半田市ののぞみが丘3丁目86
◎交通/JR「亀崎」駅 徒歩10分
◎土地面積/180.00㎡(54.45坪)
◎地目/宅地
◎用途地域/第1種低層住居専用地域
◎建ぺい率/50% ◎容積率/100%
◎現況/更地
◎引渡日/応相談
◎引渡条件/現況渡し
◎道路/南側幅員約6m
東側幅員約6m
※その他/高さ制限10m
・亀崎駅北地区地区計画(住宅地1)有

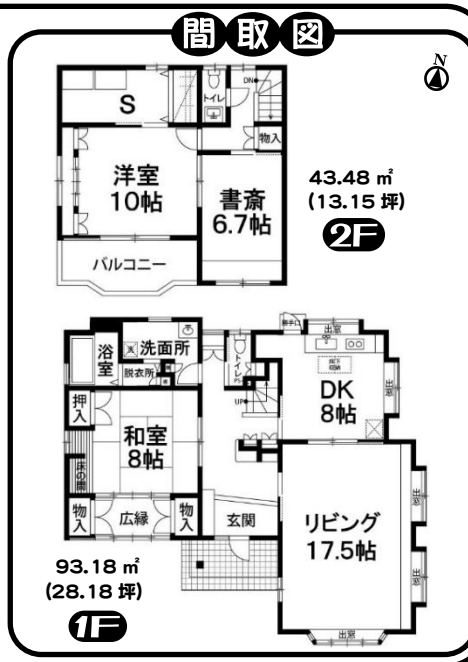


中古住宅

山代町 3,280万円

●物件概要... 4SDK...

◎所在地/半田市山代町1丁目
◎交通/名鉄「成岩」駅 徒歩24分
ごんくるバス「宮池小学校」停 徒歩5分
◎土地面積/292.77㎡(88.56坪)
◎建物面積/136.66㎡(41.33坪)
◎構造/木造 スレート葺 2階建
◎地目/宅地 ◎用途地域/第1種低層住居専用地域
◎建ぺい率/60% ◎容積率/100%
◎築年月/昭和63年(1988年)8月新築
◎引渡日/応相談 ◎現況/居住中
◎駐車場/有
◎道路/北東側幅員約6m 東側幅員約6m



NEW 探光眺望通風良好!!

宮本町4丁目 1,976万円

●物件概要...

◎所在地/半田市青山5丁目9番地15
◎交通/名鉄「青山」駅 徒歩12分
◎専有面積/100.66㎡(30.44坪) 壁芯 ◎坪工面積/22.32㎡(6.75坪) 4LDK
◎構造/鉄筋コンクリート造 8階建6階部分 ◎築年月/2005年(平成17年)3月新築
◎給戸数/98戸 ◎管理形態/委託管理 ◎施工会社/丸彦渡辺建設株式会社
◎管理費/14,600円(月) ◎修繕積立金/16,100円(月) ◎現況/空家
◎引渡日/相談 ◎駐車場/0円~1500円(月)
◎その他/ペット飼育可(規約あり)・設備等はHPにてご覧ください 4LDK 広さ100㎡!!

売地 名鉄「白沢」駅徒歩5分!!

阿久比町白沢 南天神臨 1,420万円

●物件概要...

◎所在地/知多郡阿久比町大字白沢
字南天神臨35-1
◎交通/名鉄「白沢」駅 徒歩5分
◎土地面積/188㎡(56.87坪)
◎地目/畑
◎用途地域/第1種低層住居地域
◎建ぺい率/容積率/30%・50%
◎現況/更地 ◎引渡日/応相談
◎引渡条件/現況渡し
◎道路/西側幅員約6m
※その他/高さ制限10m
農地法第5条届出要

中古住宅 南西角地!!全室南向き!!セキスイハイムの家・ハリアフリー

●物件概要...

◎所在地/知多郡東浦町緒川字上高根台12-17
◎交通/名鉄「舞ヶ丘」駅 徒歩26分 東浦町運行バス「ら・ら」上高根台東 徒歩3分
◎土地面積/206.61㎡(62.49坪) ◎建物面積/124.72㎡(37.72坪)
◎構造/木造 瓦葺 2階建 ◎地目/宅地 ◎用途地域/第1種低層住居専用地域
◎建ぺい率/容積率/50%・100%
◎築年月/平成10年(1998年)10月新築 ◎現況/空家 ◎引渡日/応相談
◎駐車場/2台縦列(オ-ト付) ◎道路/南側幅員約9m 西側幅員約6m

当社は**新築分譲住宅**はすべて
仲介手数料0円です!!
詳しくは 当社のホームページをごらんください

REAL PARTNER 愛免(5)19376号・愛知県宅建業協会会員・全国宅建業保証協会会員 <http://www.kamiya-estate.com>
有限会社カミヤエステート フリーダイヤル **0120-07-0290**
 半田市瑞穂町8丁目12番地の12 カミヤビル1F 営業時間 9:30~18:30 定休日 水曜日・祝日